

# manuel d'utilisation iTop Easy Desktop

---

 [fr.itopvpn.com/user-manual/ied/](http://fr.itopvpn.com/user-manual/ied/)

## Bienvenue sur iTop Easy Desktop

---

iTop Easy Desktop est un gestionnaire de bureau léger et facile à utiliser pour organiser vos icônes, fichiers et dossiers de bureau selon vos propres règles, vous apportant un bureau sans encombrement. Différent des autres gestionnaires de bureau traditionnels, il peut personnaliser votre bureau avec des fonds d'écran fantastiques et des boîtes personnalisées. En outre, il offre diverses fonctionnalités pratiques, notamment la protection de vos fichiers avec des mots de passe, le regroupement d'éléments de bureau, la recherche intelligente et l'accès rapide aux icônes et aux fichiers, même sur plusieurs pages de bureau.

Le guide suivant vous aidera à vous familiariser rapidement avec iTop Easy Desktop.

## Exigences du Système

---

- Windows 7 et supérieur (système 64 bits uniquement)

## Téléchargement & Installation

---

- 1) Cliquez [ici](#) pour télécharger la dernière version d'iTop Easy Desktop.
- 2) Double-cliquez sur le fichier téléchargé **itop-easy-desktop-setup.exe** pour démarrer l'installation. Suivez ensuite les instructions à l'écran pour terminer l'installation.

## Désinstaller

---

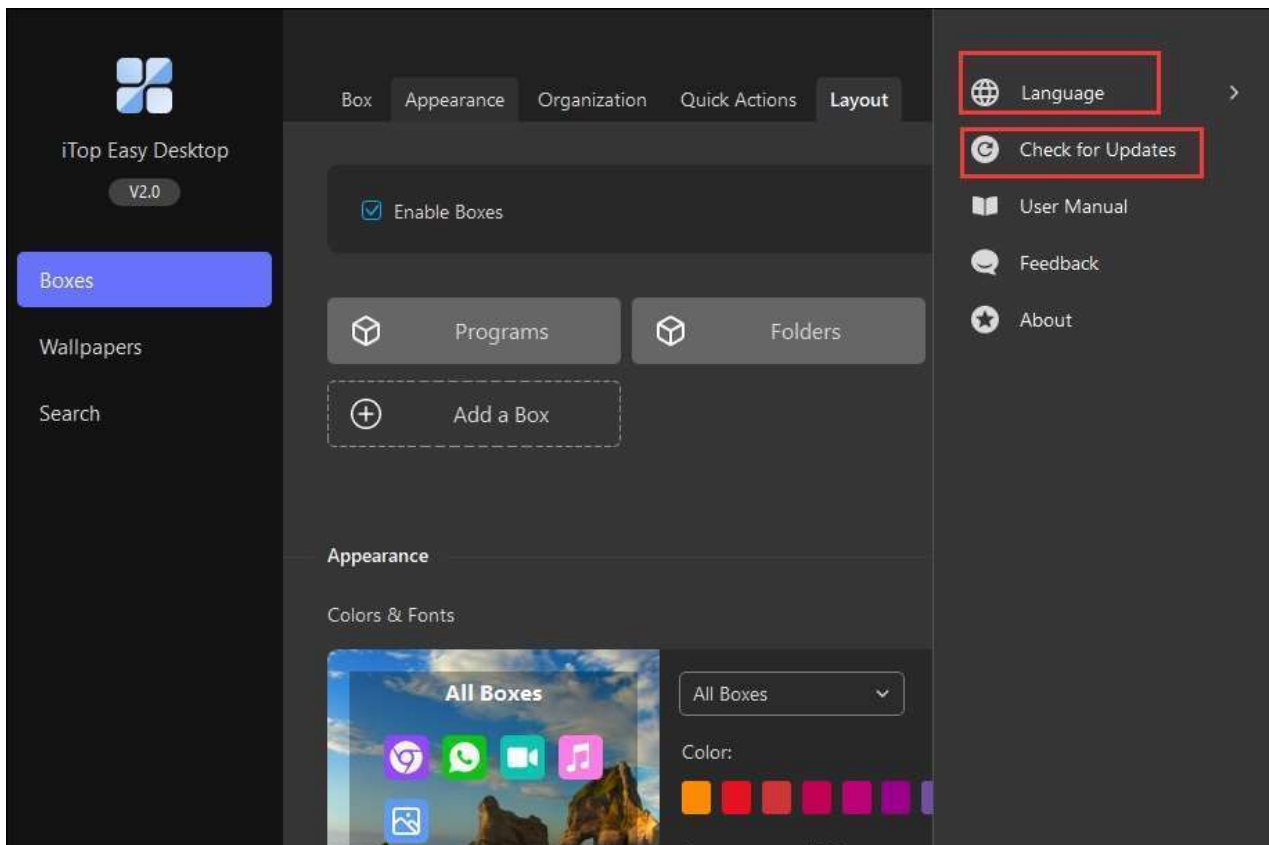
Vous pouvez désinstaller iTop Easy Desktop en suivant [Désinstaller Instruction](#).

## Mise à jour

---

Les utilisateurs peuvent mettre à jour iTop Easy Desktop en suivant les instructions suivantes:

Ouvrez la fenêtre principale de iTop Easy Desktop > Cliquez sur le **Options** icône en haut à droite > Cliquez **Vérifier les mises à jour**. Dans les options, vous pouvez également modifier la langue de l'interface du programme.

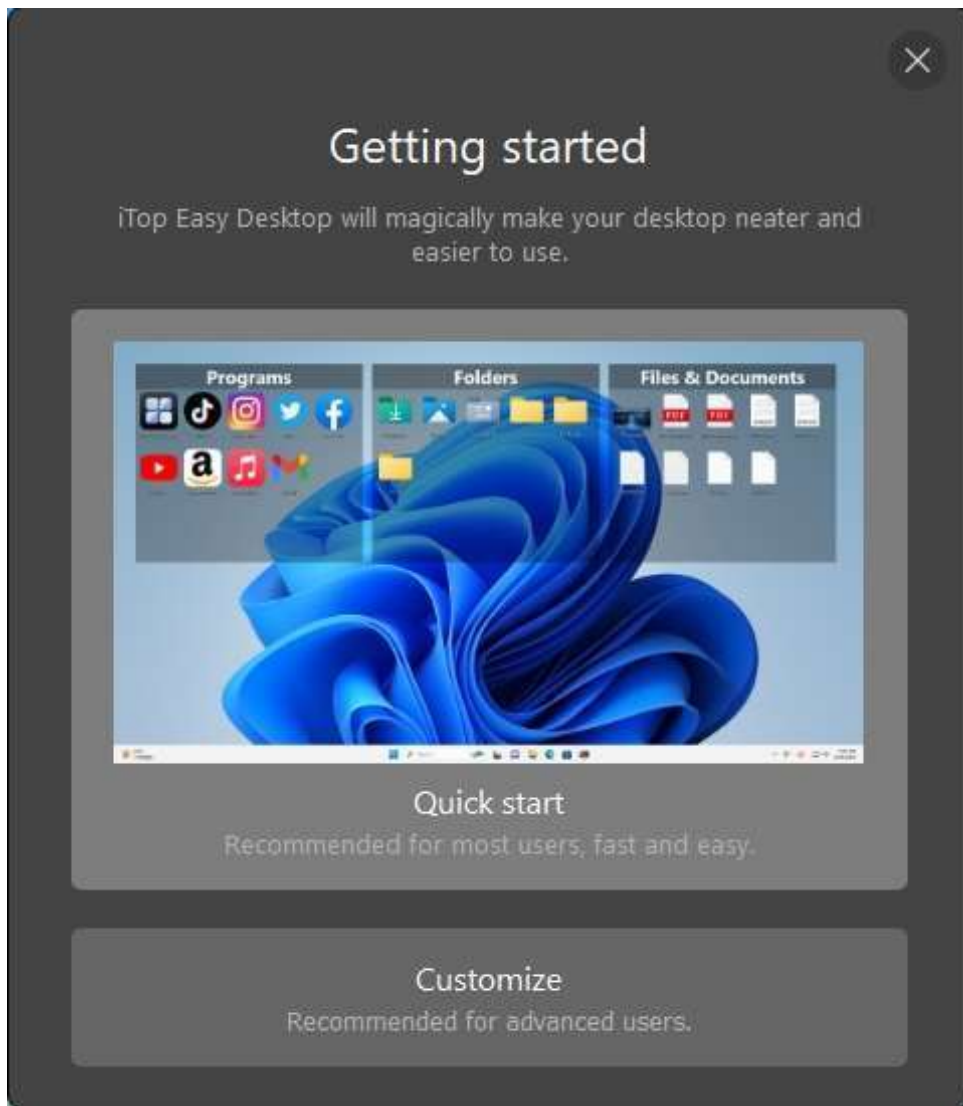


## Commencer

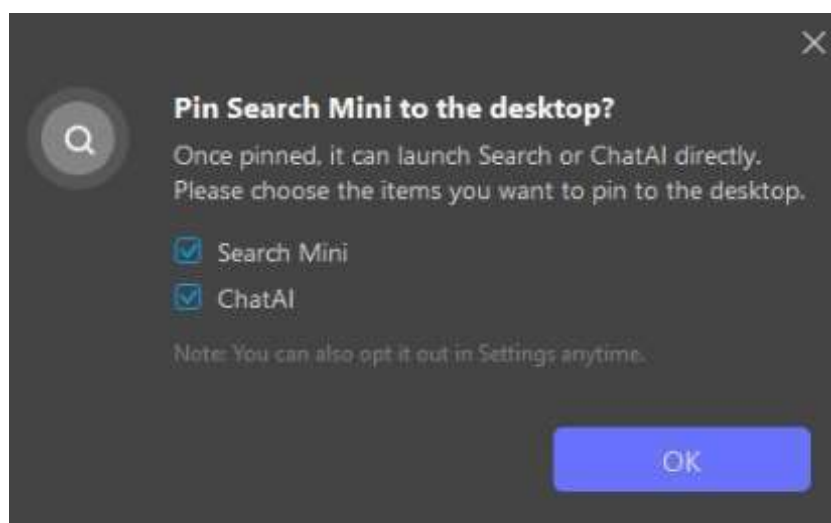
Une fois iTop Easy Desktop installé, vous pouvez voir un écran d'accueil offrant un choix pour démarrer iTop Easy Desktop avec **Démarrage rapide** ou **Personnaliser**.

**Démarrage rapide** signifie que tous les éléments sur le bureau seront automatiquement et intelligemment triés dans différentes cases en fonction des règles prédéfinies.

**Personnaliser** signifie que tous les éléments sur le bureau seront automatiquement disposés et alignés sur la grille. Ensuite, vous pouvez créer des boîtes et mettre les éléments de bureau dans différentes boîtes en fonction de vos besoins.



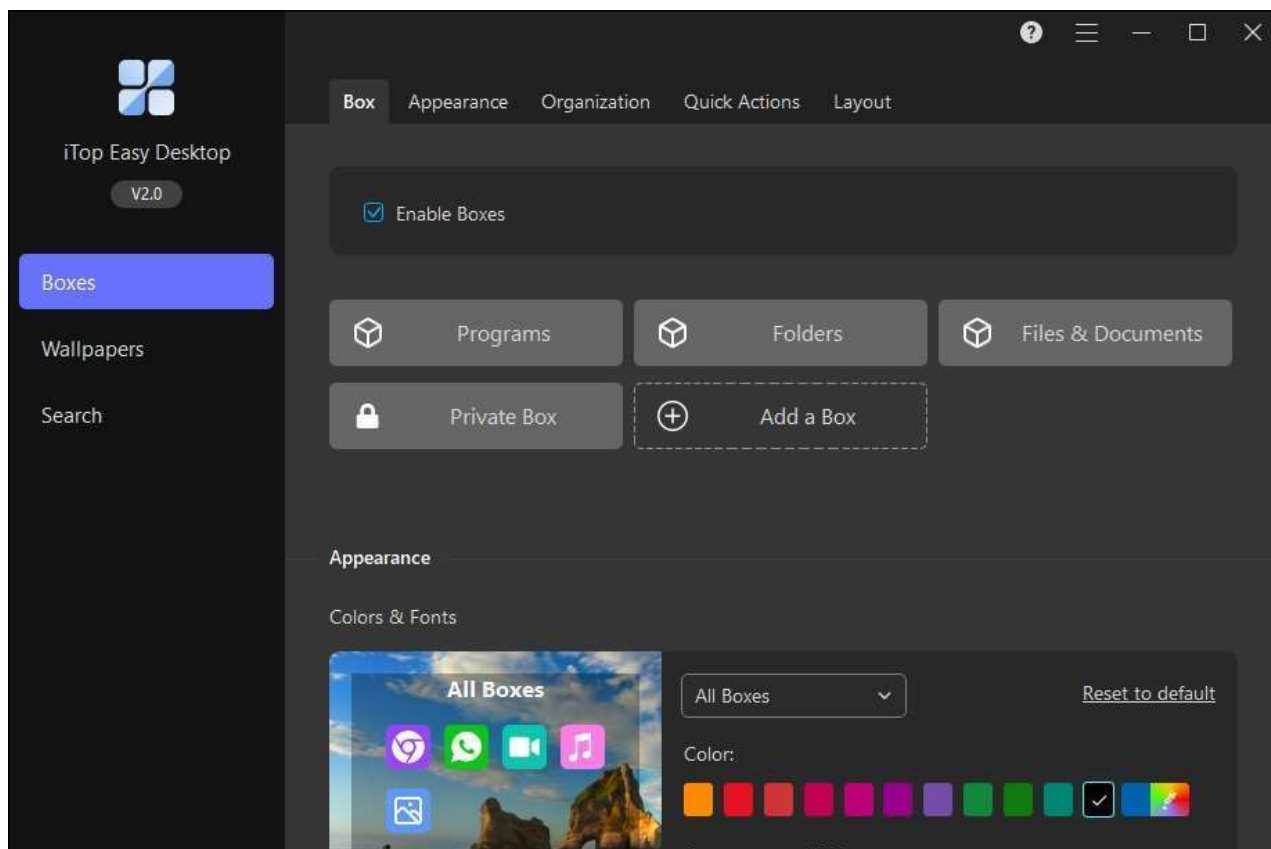
Peu importe la méthode que vous choisissez pour démarrer iTop Easy Desktop, vous aurez des options pour choisir de épingler ou non **Recherche Mini** ou **ChatAI** sur votre bureau pour un lancement rapide.



**Voir à Main Interface**

---

Lorsque vous ouvrez iTop Easy Desktop, vous obtiendrez l'interface principale comme la capture d'écran suivante. La barre de navigation est divisée en trois parties: **Boîtes**, **Fonds d'écran**, et **Recherche**, qui sont les principales caractéristiques de iTop Easy Desktop. Familiarisons-nous avec eux un par un.

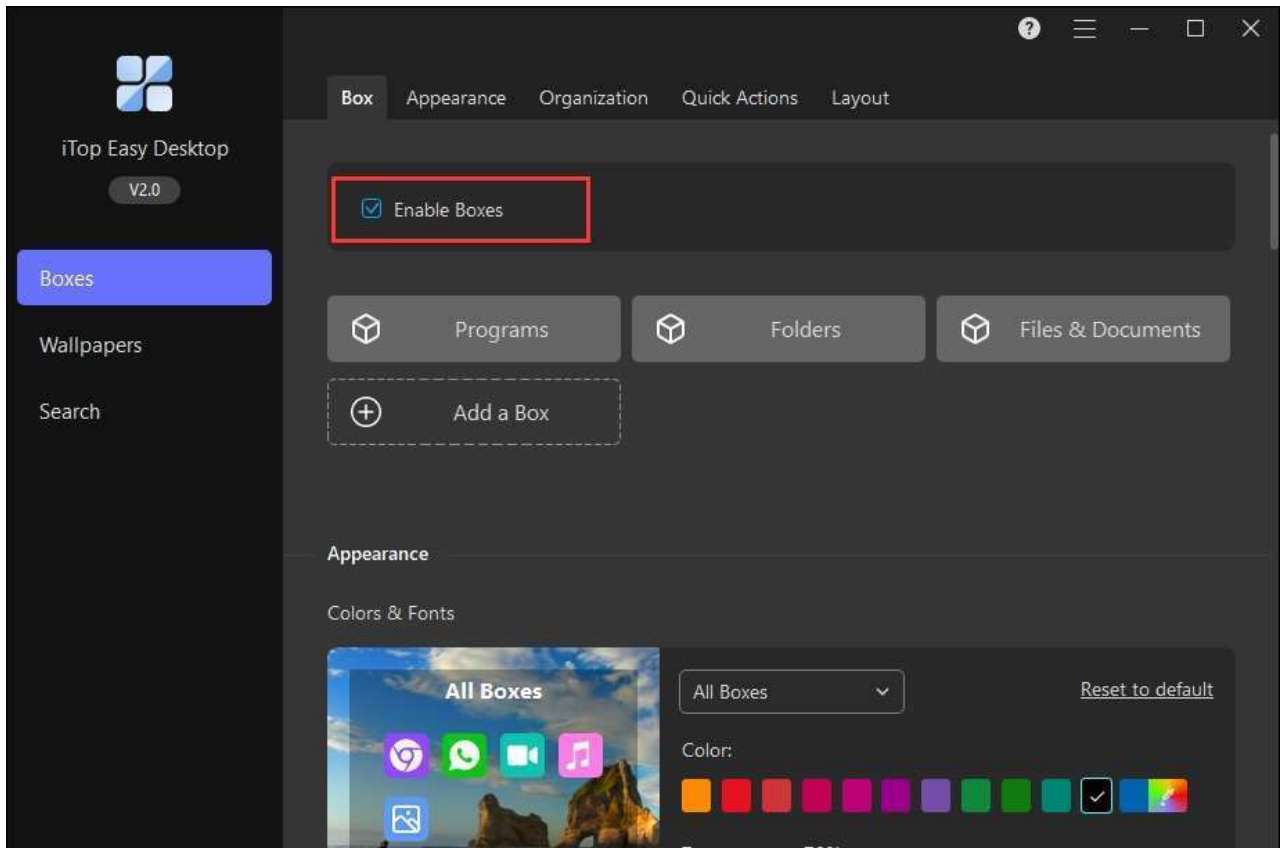


## Boîtes

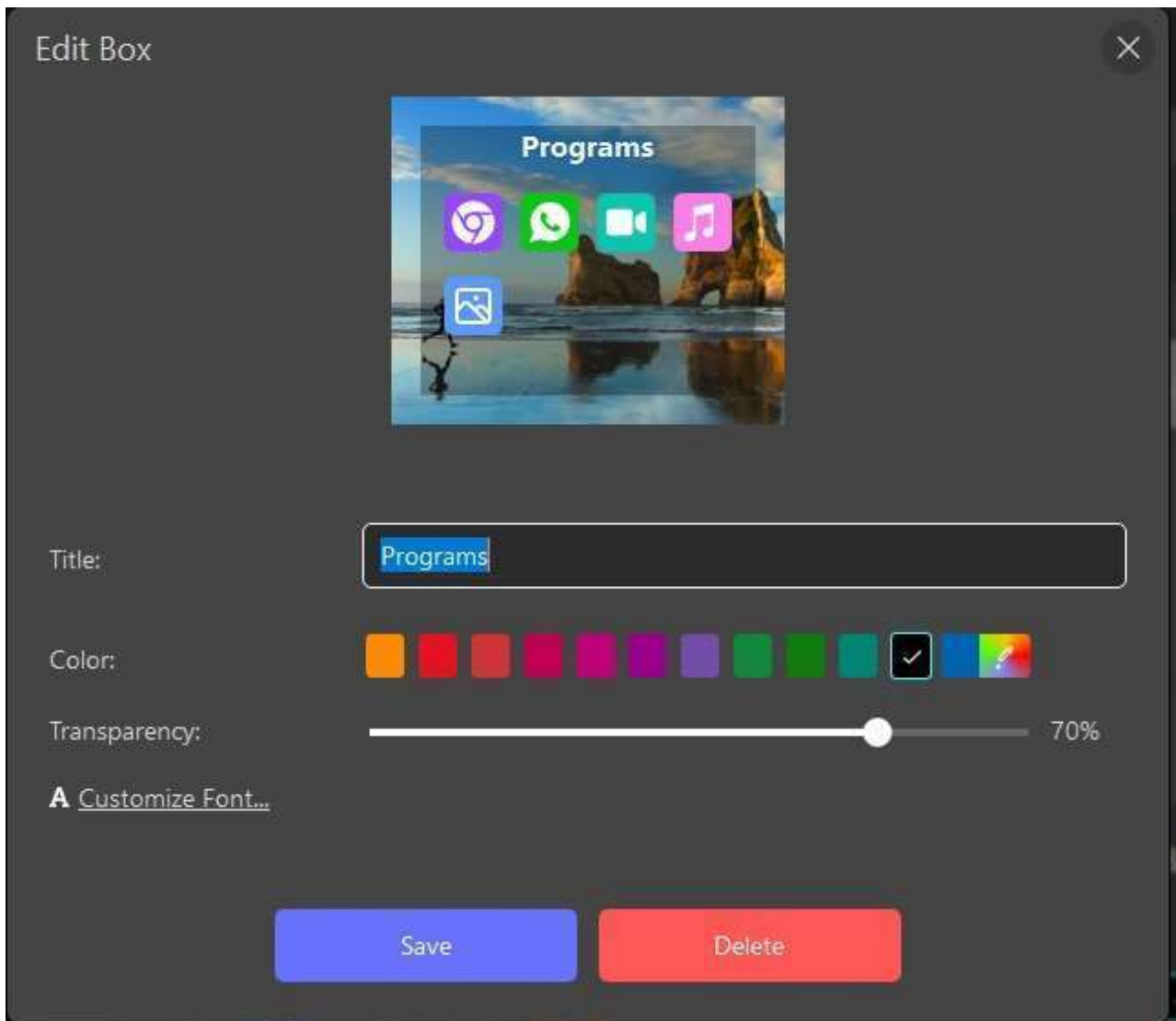
Dans le **Boîtes** panneau, il y a cinq onglets: **Boîte**, **Apparence**, **Organisation**, **Actions Rapide**, et **Disposition**

### Activer les Boîtes

Sous le **Boîte** onglet, vous pouvez décider d'assigner ou non vos icônes de bureau dans ces cases en cochant/décochant la case "**Activer les Boîtes**".



En cliquant sur chaque case, vous pouvez modifier chaque case séparément, notamment en la renommant et en modifiant sa propre couleur d'arrière-plan.



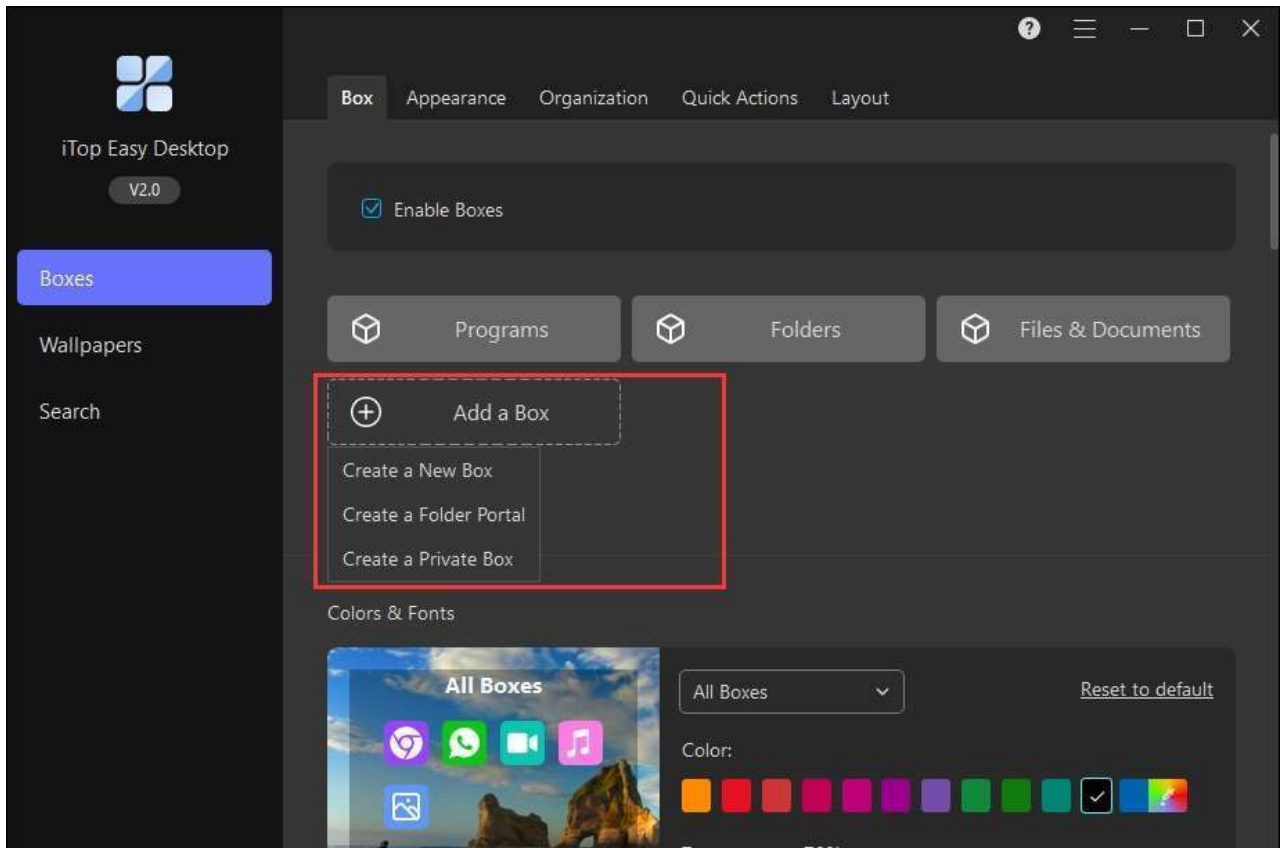
## Créer une Boîte

Il y a quatre façons de créer une boîte.

1. Cliquez sur le



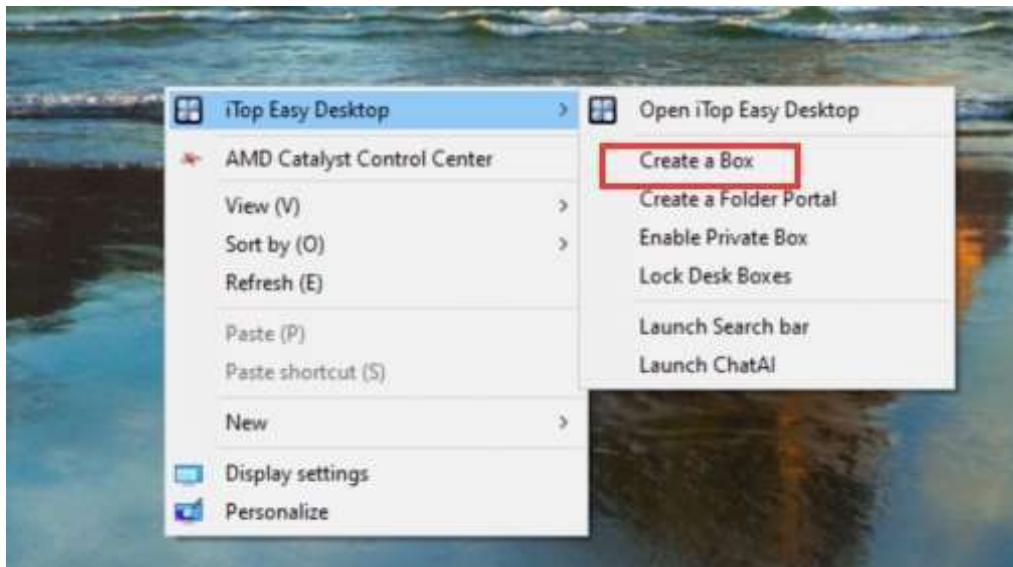
icône pour créer une nouvelle boîte directement. De plus, vous pouvez créer un Portail de dossiers ou une Boîte Privée de cette façon.



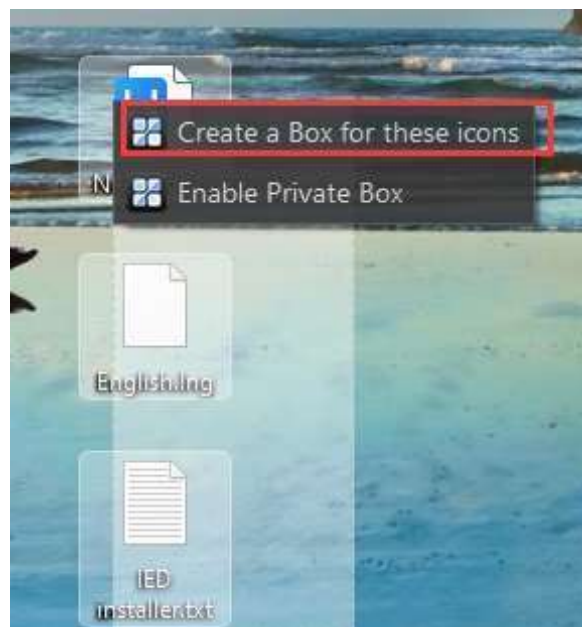
2. Faites un clic gauche sur votre souris et maintenez pour dessiner un rectangle sur le bureau. Vous aurez alors l'option "**Créer une Boîte**" à côté de ce rectangle.



3. Cliquez avec le bouton droit de la souris sur n'importe quelle zone vide de votre bureau, puis cliquez sur iTop Easy Desktop et sélectionnez **Créer une Boîte**.

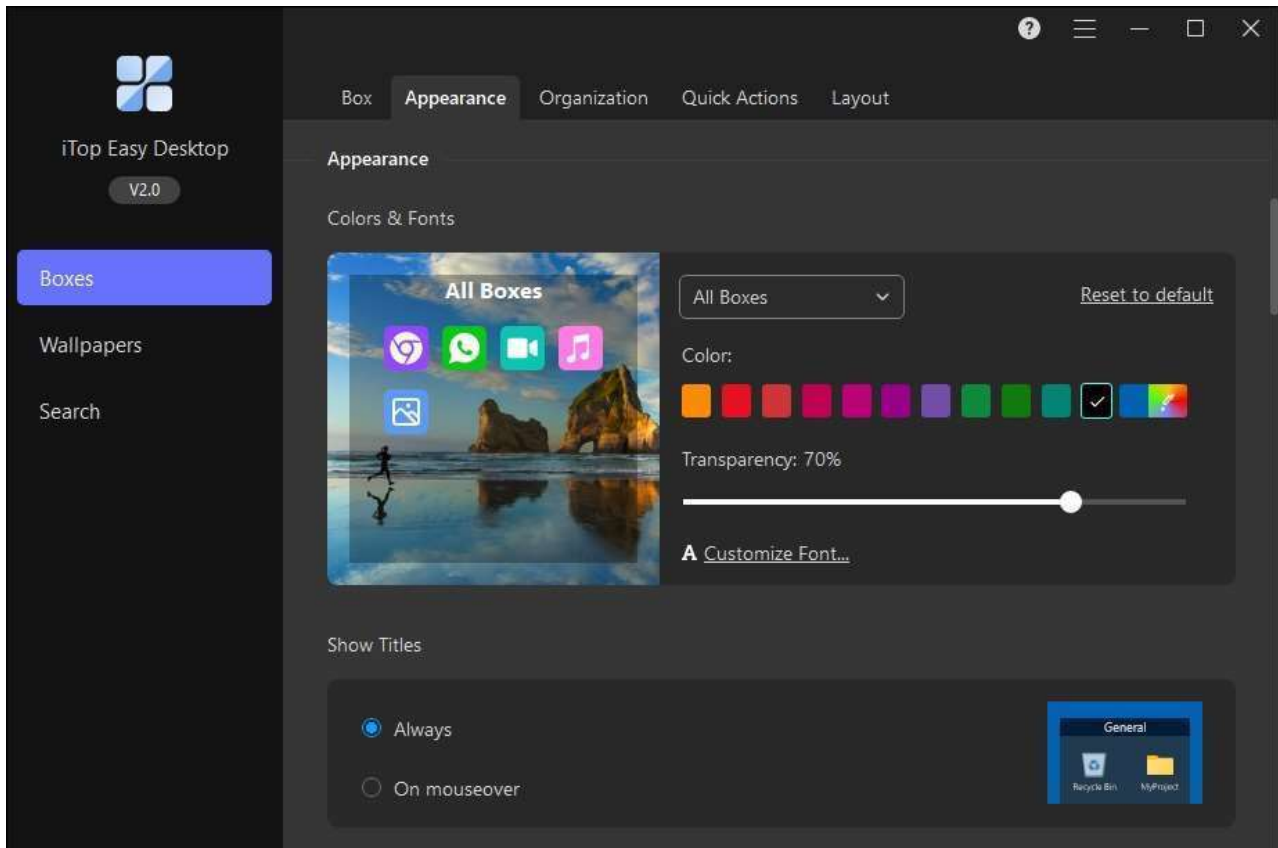


4. Sélectionnez les éléments que vous souhaitez mettre dans une boîte, faites un clic droit sur la souris et sélectionnez **Créer une boîte pour ces icônes**.

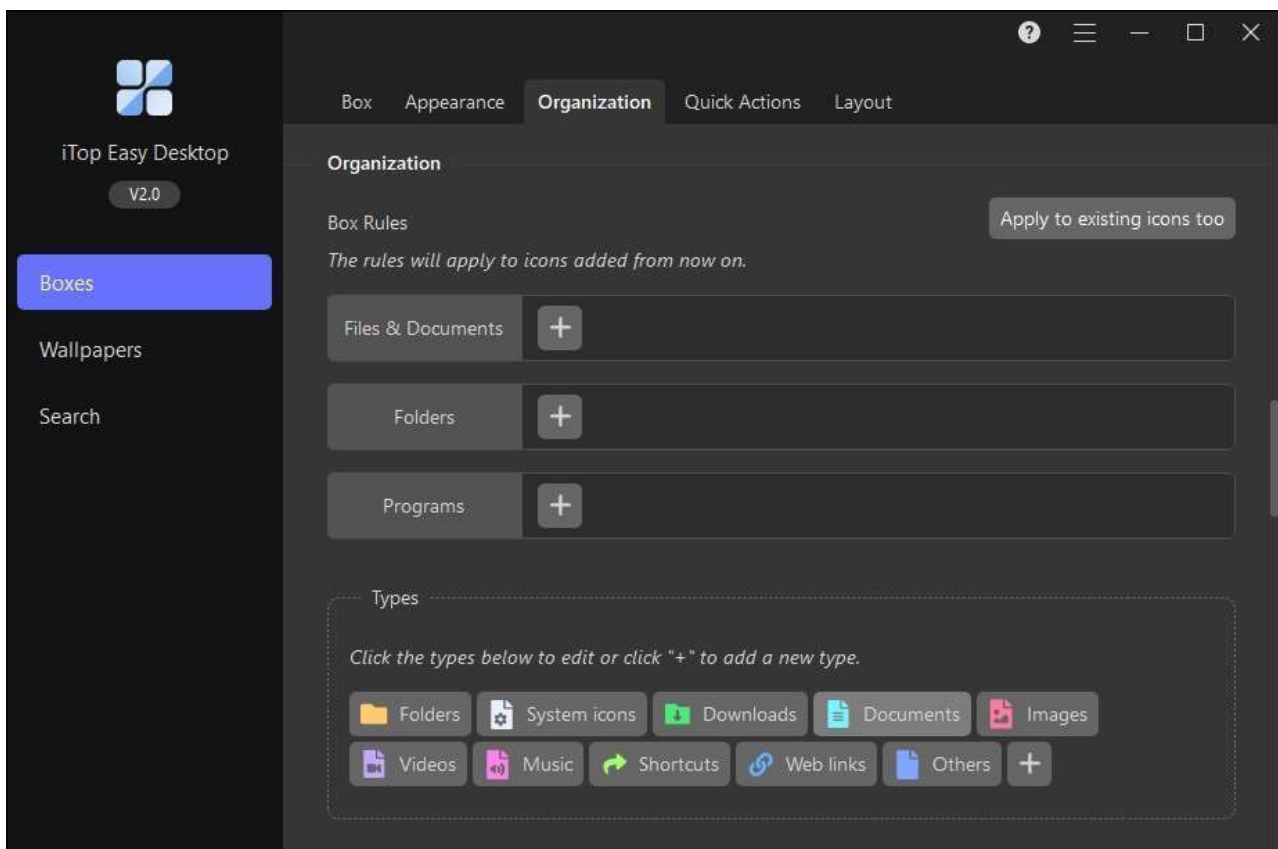


Sous **Apparence**, vous pouvez personnaliser l'apparence des boîtes, par exemple en choisissant d'afficher les titres, de colorier la boîte et de modifier les polices des titres des boîtes.

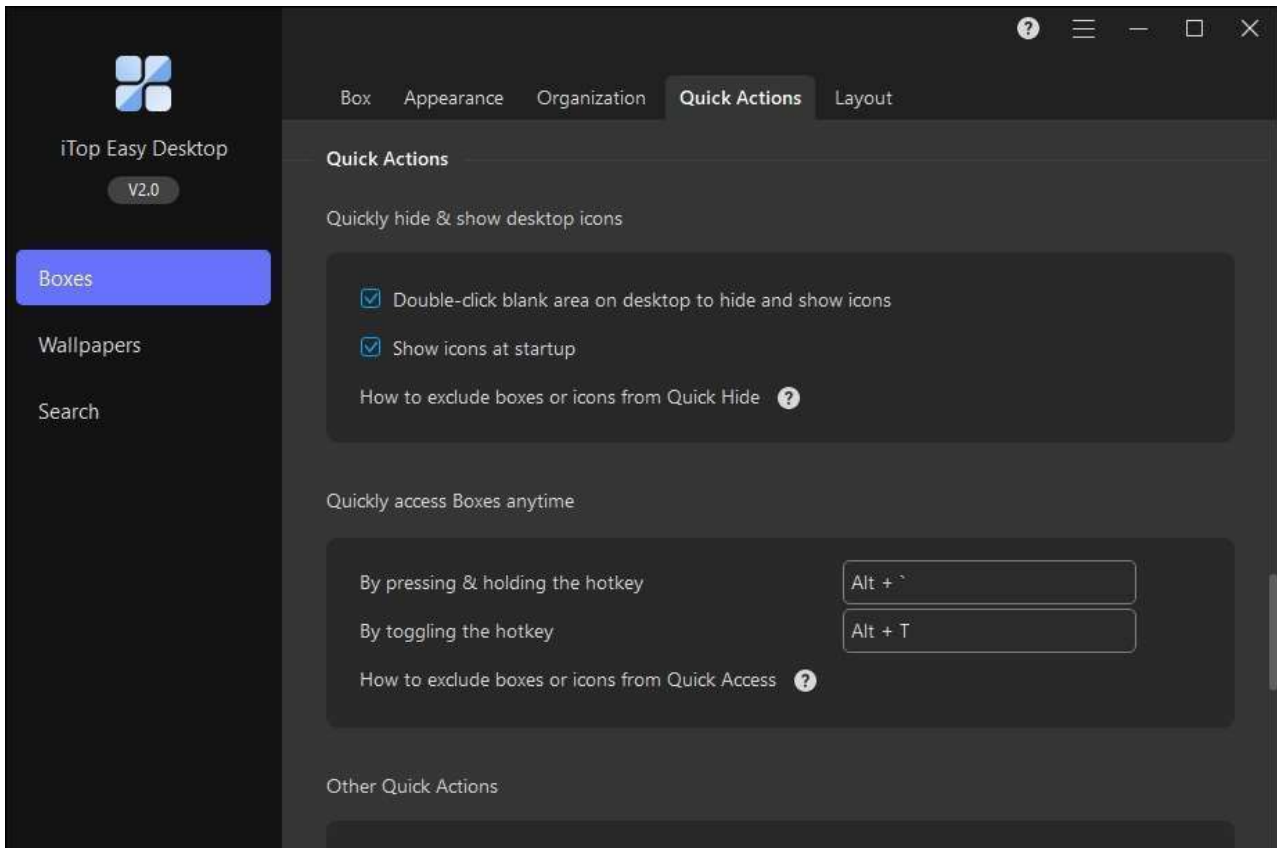




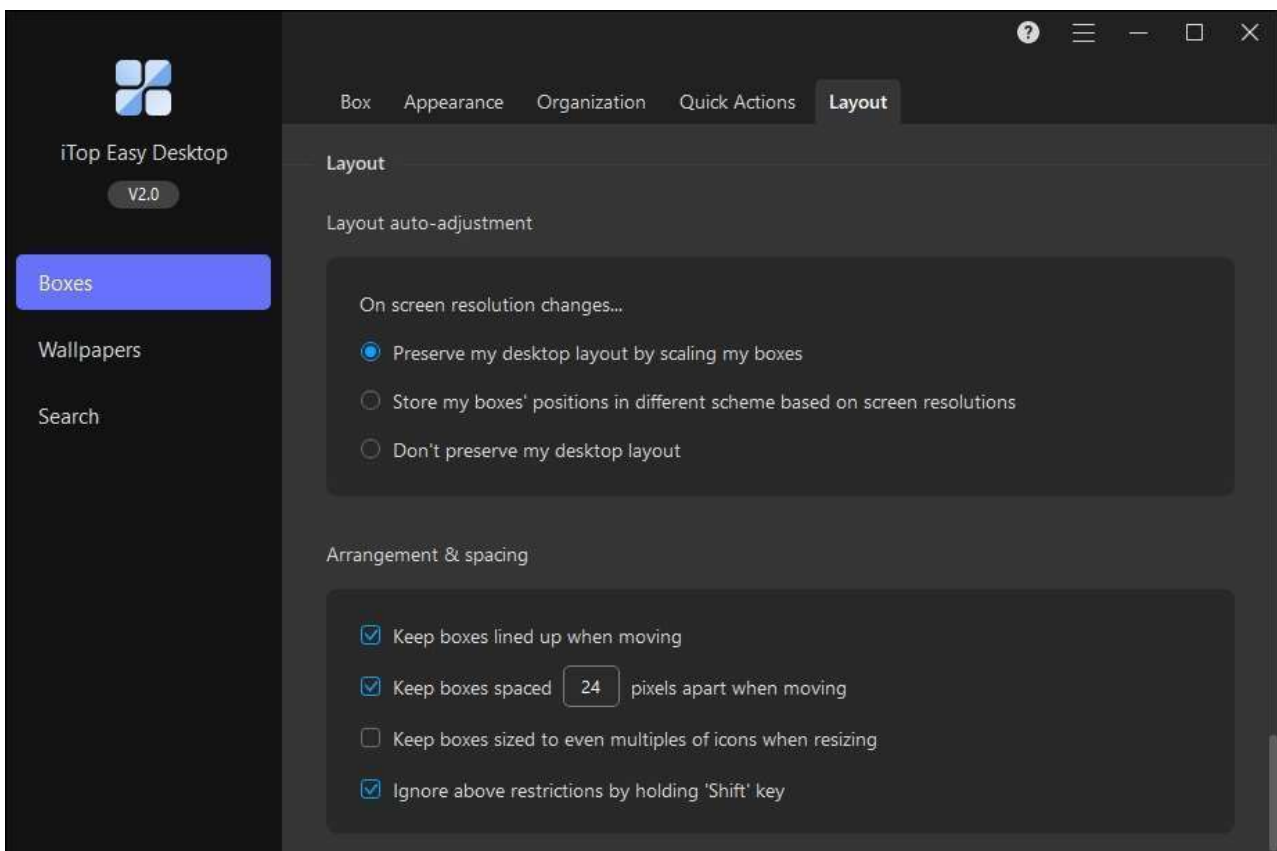
Sous **Organisation**, vous pouvez créer vos propres règles pour chaque boîte, en décidant comment regrouper vos éléments de bureau.



Sous **Actions Rapide**, il y a quelques actions rapides pour vous aider à obtenir un bureau soigné, une boîte d'accès et à choisir d'ouvrir des éléments en un seul clic ou un double clic, etc.



Sous **Disposition**, vous pouvez décider de la disposition des boîtes lorsque des modifications sont apportées, comme la résolution est modifiée.



## Boîte Privée

**Boîte Privée** doit être mentionné en particulier parce qu'il offre une protection par mot de passe à vos fichiers et dossiers importants. Après avoir ajouté les fichiers et les dossiers à Private Box et verrouillé la boîte avec des mots de passe, vous devez entrer les mots de passe avant d'accéder à ces éléments.

Vous pouvez ajouter une Boîte Privée dans le **Boîtes** onglet en cliquant sur le



icône et sélection **Créer une Boîte Privée**, ou faites un clic droit sur l'espace sur votre bureau > select **iTop Easy Desktop** > sélectionnez **Activer Private Box**.

**Note:** Vous ne pouvez créer qu'une seule boîte privée. Une fois qu'une boîte privée est créée, l'option Créer une boîte privée ne s'affiche pas.

Peu importe la façon dont vous choisissez de créer une boîte privée, il vous sera demandé de définir le mot de passe de Private Box et de fournir votre adresse e-mail afin de pouvoir réinitialiser votre mot de passe au cas où vous l'auriez oublié. Ensuite, vous pouvez déplacer les fichiers/dossiers que vous souhaitez protéger dans Private Box.

Après cela, chaque fois que vous souhaitez accéder aux fichiers/dossiers, vous devez d'abord entrer le mot de passe.

**Note:** Veuillez vous rappeler le mot de passe et l'adresse e-mail que vous avez définis pour Private Box.

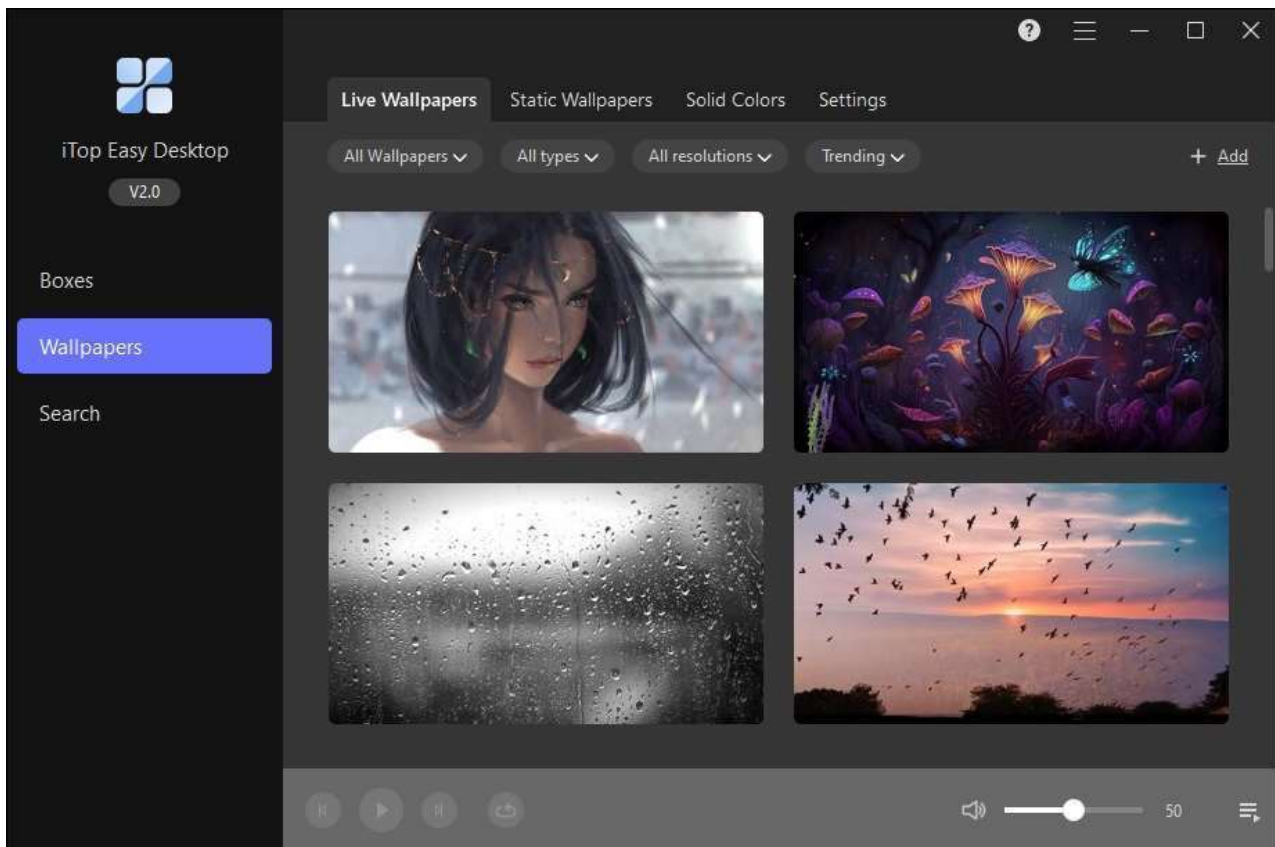


## Fonds d'écran

---

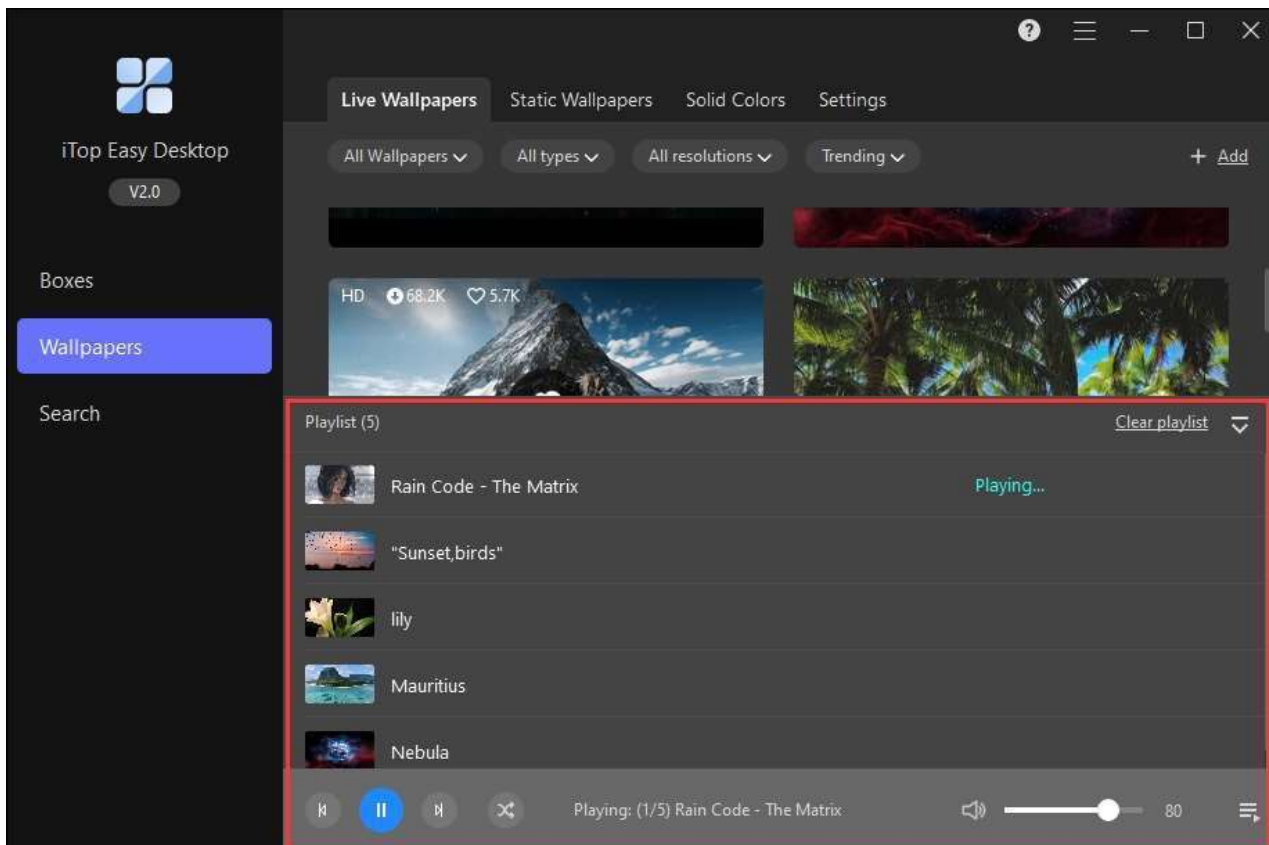
**Fonds d'écran** dans iTop Easy Desktop peut vous aider à personnaliser votre bureau. Il fournit divers fonds d'écran vifs, y compris **Fonds d'écran en direct**, **Fonds d'écran statiques**, et **Solides Couleurs**. Vous pouvez également cliquer sur le **+ Ajouter** icône en haut à droite pour ajouter vos propres fonds d'écran.

**Note:** Tous les fonds d'écran sont téléchargés par des utilisateurs enthousiastes. Si vous pensez qu'il y en a un, veuillez contacter directement notre équipe d'assistance. Nous allons supprimer le fond d'écran immédiatement de iTop Easy Desktop.



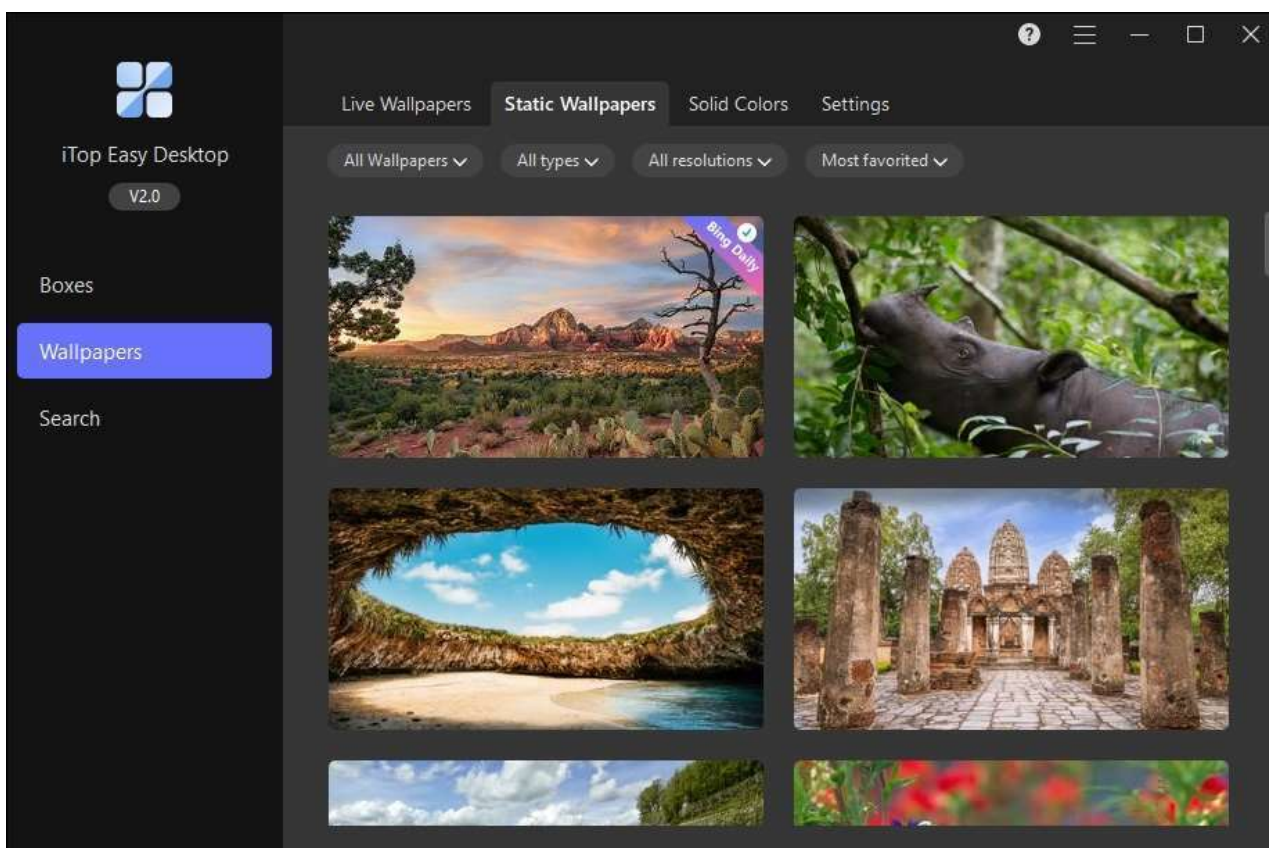
Faites défiler votre souris pour les voir et cliquez sur le **Cliquez pour télécharger** icône de nuage pour télécharger celui que vous aimez. Ensuite, ce fond d'écran en direct vous donne deux icônes: le **Jouer** icône vous permet d'appliquer ce fond d'écran à votre bureau, tandis que le **Plus** icône vous permet d'ajouter ce fond d'écran à la liste de lecture. De cette façon, vous pouvez configurer votre bureau pour jouer tous vos fonds d'écran animés préférés.

Au bas de Live Wallpaper, le **Playlist** les paramètres vous permettent de définir son ordre de lecture, son volume et de supprimer les fonds d'écran indésirables, même d'effacer toute la liste de lecture.



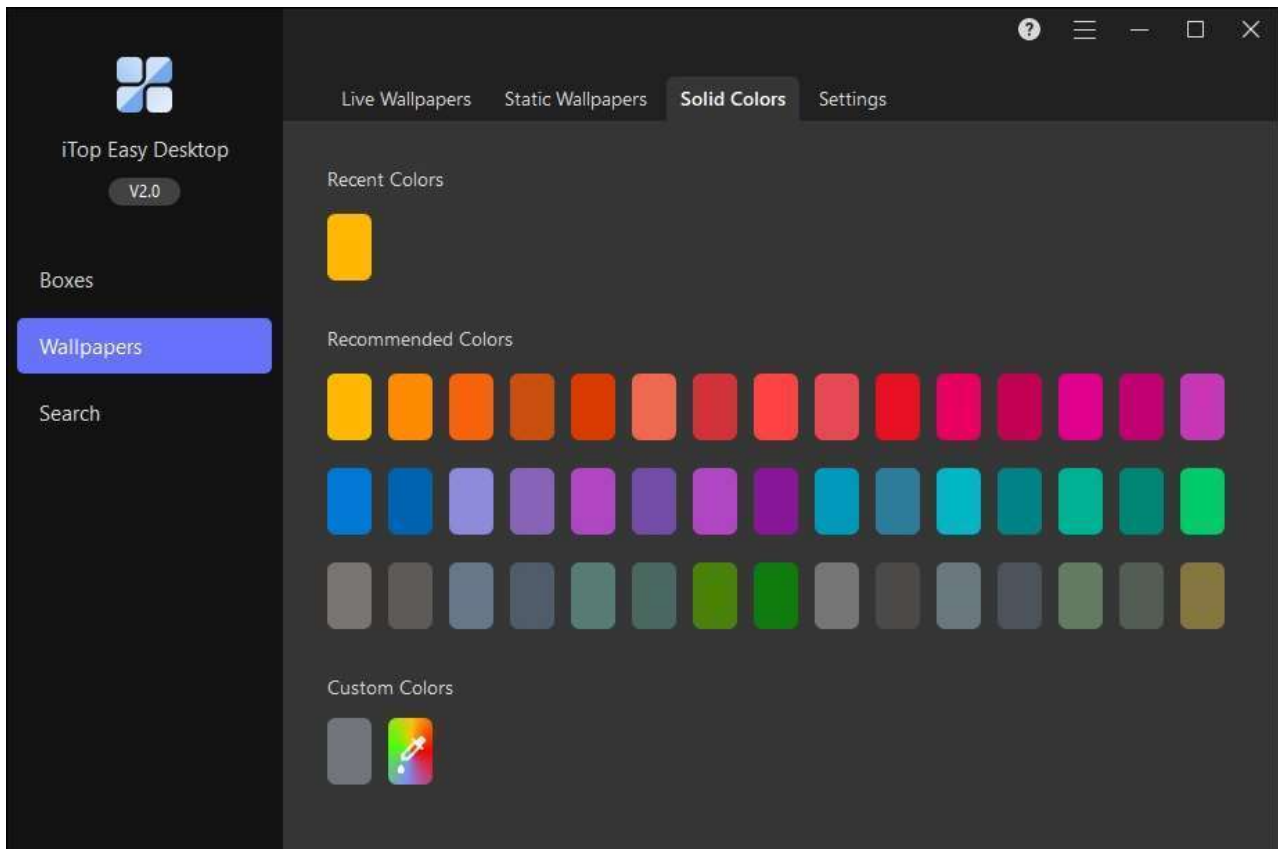
## Fonds d'écran statiques

Faites défiler votre souris pour trouver le wallpaer que vous aimez et cliquez sur le **Cliquez pour télécharger** icône de nuage à télécharger, puis cliquez sur le **Jouer** icône pour appliquer ce fond d'écran.

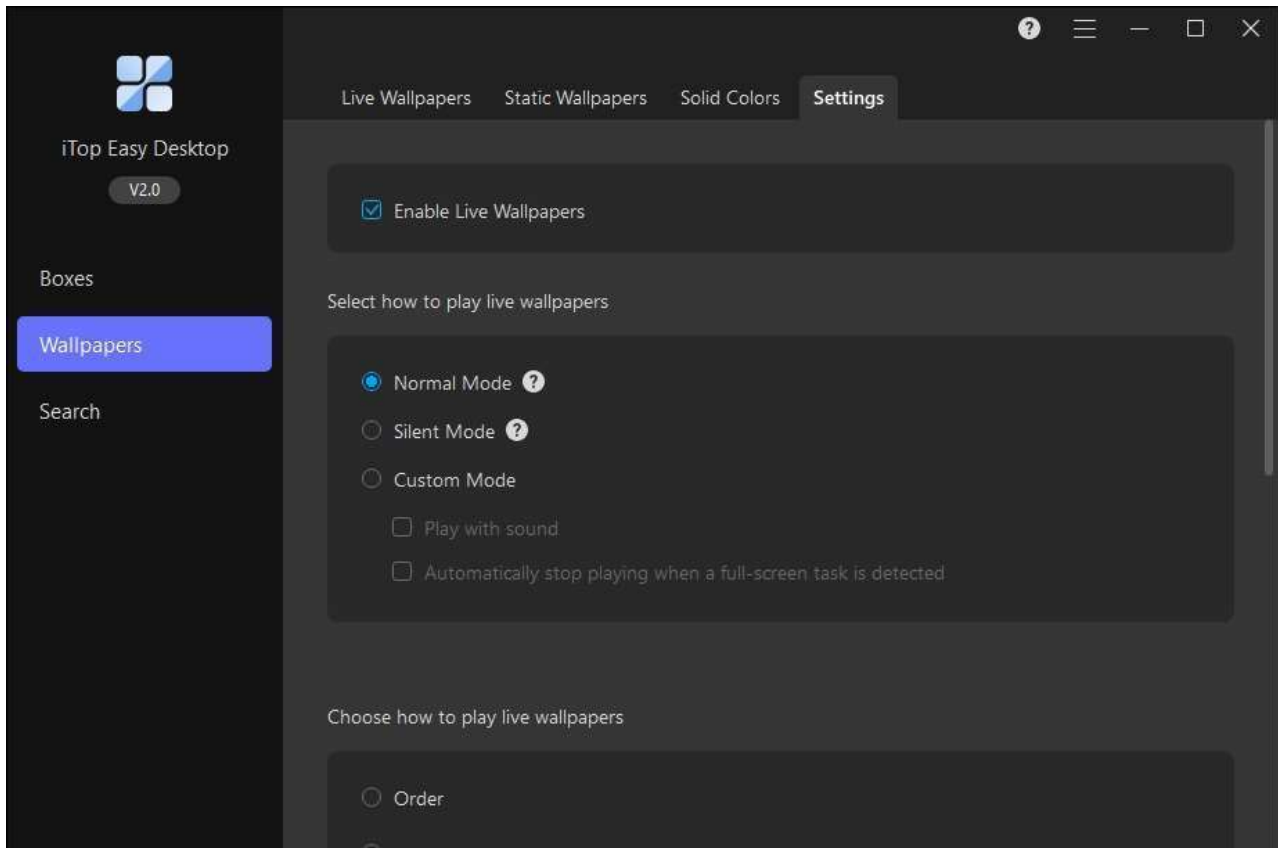


## Solides Couleurs

Il vous permet de définir votre fond d'écran à la couleur que vous aimez en cliquant simplement sur la couleur.



In **Paramètres** des fonds d'écran, vous pouvez activer/désactiver les fonds d'écran animés, choisir comment lire des fonds d'écran animés et quels écrans appliquer des fonds d'écran lorsque vous avez plusieurs moniteurs.

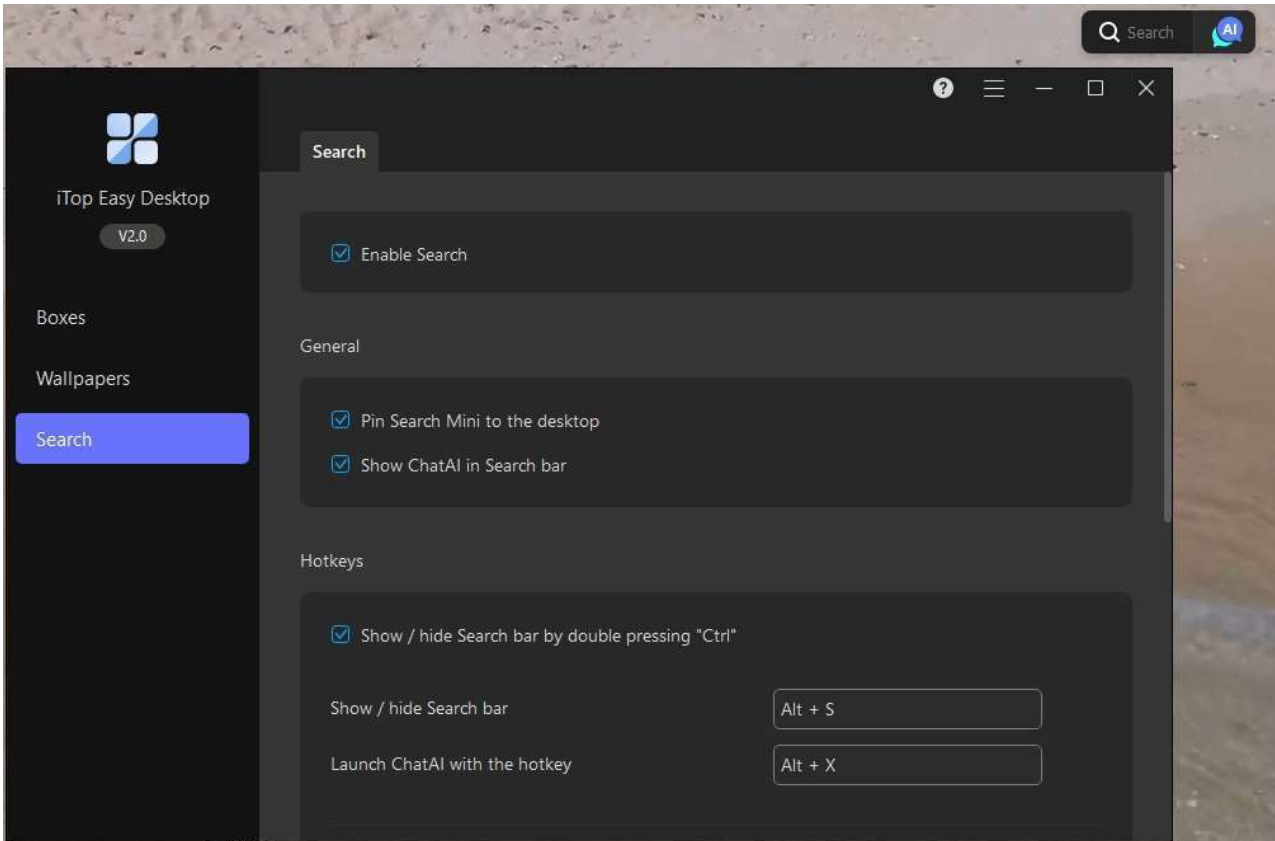


## Recherche

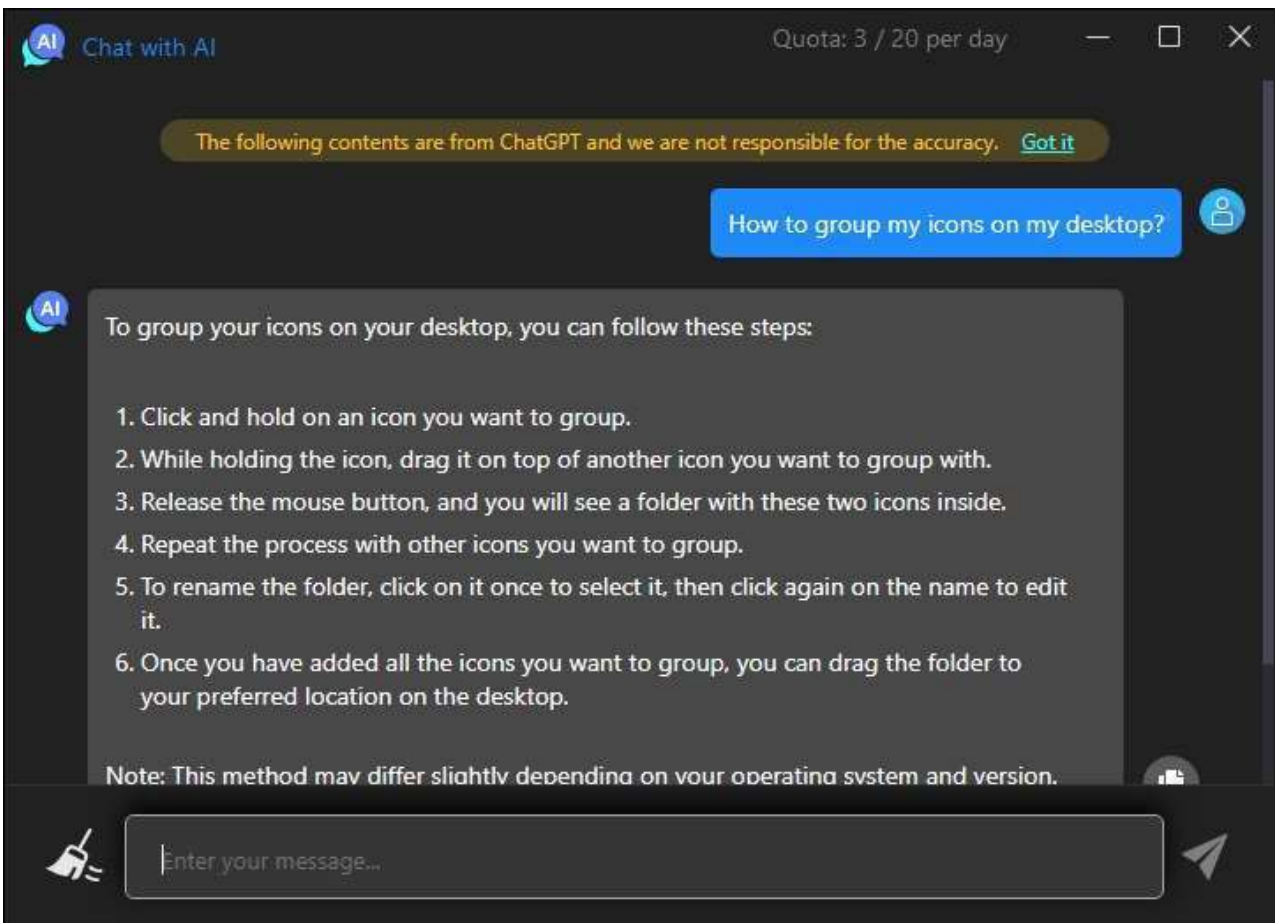
---

**Recherche** peut vous aider à trouver facilement des programmes recherchés, des images, de la musique, des vidéos, des documents, des dossiers, etc. sur votre ordinateur. Vous pouvez lancer la recherche directement avec les raccourcis clavier. Et vous pouvez épingler Search Mini sur votre bureau, ce qui peut également fournir une entrée rapide à **Chatal**.





**ChatAI** adopte ChatGPT pour fournir une assistance sur le résumé, la rédaction, la traduction, le quiz de connaissances, l'explication de code, etc.

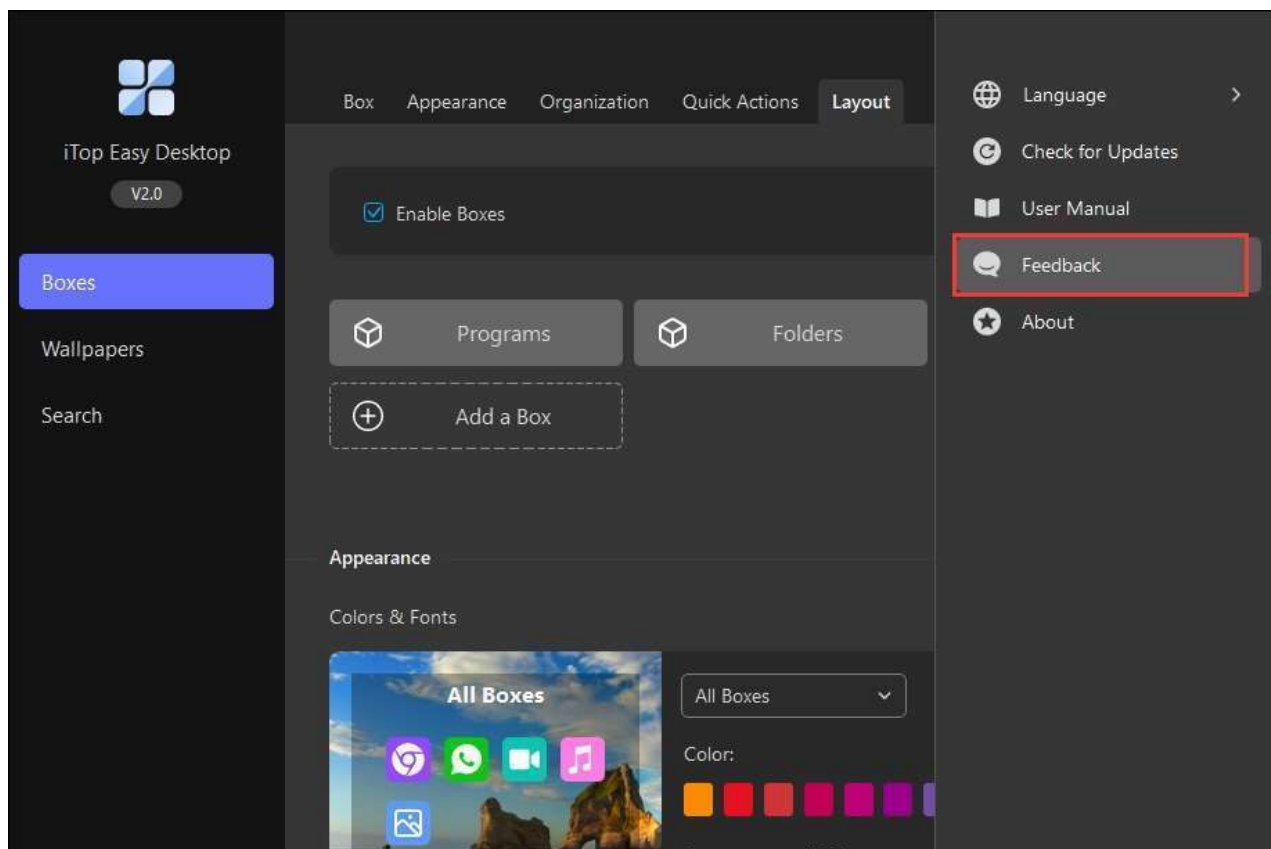


## Support Technique

## Retour d'information

---

Veillez ouvrir la fenêtre principale d'iTop Easy Desktop > cliquez sur le **Options** icône en haut à droite > cliquez sur **Retour d'information**.



## Merci

---

Merci à tous les utilisateurs iTop Easy Desktop qui nous ont motivés à fabriquer ce produit et à le rendre meilleur et meilleur.

Merci aux traducteurs bénévoles suivants qui contribuent grandement à améliorer iTop Easy Desktop et à le présenter à plus d'utilisateurs dans le monde:

Muhammad Asad, Lyuben Panchev, NQH, alan@tw, Václav Friedrich, J ?? rn Runge, Ernie Wong Lun Hing, Veikko Muurikainen, Frédéric Dectot, Alexander Schmidt, George, Eli Ben David, Laszlo Szabo, Purwo Adi Nugroho, Claudio Birello, JaeHyung Lee, Normunds Jakuss, Staszek, Igor Ruckert, Fernando Santos, Cosmin Barna, Ilija Komljenović, dedko58, Marjan Mirai, Roberto Paiva, S ?? tk ?? Evrenkaya, Rid Destro, Rid Destro, Kiên Ph ?? m Minh