



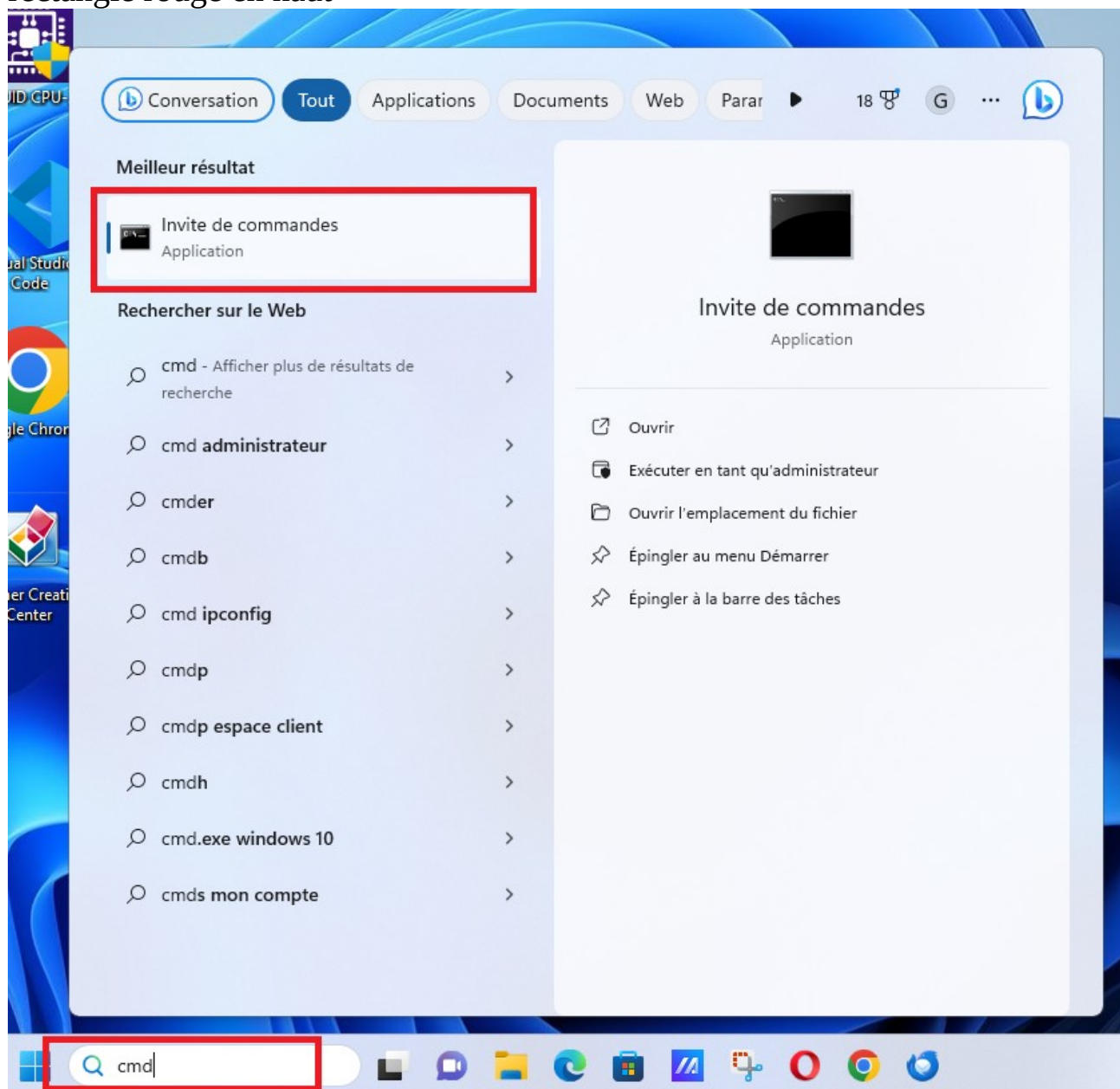
Fiche de recettes No 3

se servir du mode terminal

- Comment accéder au terminal ?

Dans la barre des tâches, à côté de la loupe, tapez **CMD**

Dans un deuxième temps, cliquez sur la zone Invite de commande, voir le rectangle rouge en haut





route print

Cette commande permet de trouver l'adresse IP de la *Passerelle*, ainsi que l'adresse IP de votre ordinateur que vous a attribuée le *routeur*

```
Microsoft Windows [version 10.0.22621.2361]
(c) Microsoft Corporation. Tous droits réservés.

C:\Users\gauba>route print

=====
Liste d'Interfaces
53.....NortonSecureVpn
15...0a 00 27 00 00 0f .....VirtualBox Host-Only Ethernet Adapter
18...92 e8 68 36 04 23 .....Microsoft Wi-Fi Direct Virtual Adapter
20...92 e8 68 36 04 33 .....Microsoft Wi-Fi Direct Virtual Adapter #2
11...04 42 1a a0 7c 5b .....Realtek PCIe GbE Family Controller
4...90 e8 68 36 04 23 .....MediaTek Wi-Fi 6 MT7921 Wireless LAN Card
8...90 e8 68 36 04 22 .....Bluetooth Device (Personal Area Network)
1.....Software Loopback Interface 1
=====

IPv4 Table de routage
=====
Itinéraires actifs :
Destination réseau    Masque réseau    Adr. passerelle    Adr. interface    Métrique
-----
0.0.0.0                0.0.0.0          192.168.254.1      192.168.254.141   4260
0.0.0.0                0.0.0.0          On-link            10.252.0.238      26
10.252.0.238          255.255.255.255 On-link            10.252.0.238      281
13.38.105.239         255.255.255.255 192.168.254.1      192.168.254.141   4261
127.0.0.0              255.0.0.0        On-link            127.0.0.1         4556
127.0.0.1              255.255.255.255 On-link            127.0.0.1         4556
127.255.255.255       255.255.255.255 On-link            127.0.0.1         4556
192.168.56.0           255.255.255.0    On-link            192.168.56.1      4506
192.168.56.1           255.255.255.255 On-link            192.168.56.1      4506
192.168.56.255        255.255.255.255 On-link            192.168.56.1      4506
```

Définitions :

IP = Internet Protocole

Adresse IP est l'adresse Internet, un peu comme votre adresse postale, mais en réseau informatique, ce ne sont que des chiffres.

Passerelle : une passerelle est un accès pour aller vers....dans notre cas pour aller sur internet

Routeur : Entendez route, ou routage....il vous donne la route pour accéder à internet dans notre cas...mais il a bien d'autres fonctions...cela fera l'objet d'une séance spécifique. Votre Livebox ou FreeBox ou autre est un routeur.

Autres fonctions possibles d'un routeur :

Attribution d'adresses, filtrage d'adresses, répartition de charge, protection parentale....



Fiches techniques club informatique de Vindelle

Cette commande va vous permettre d'évaluer les performances de votre réseau :

ping -t 192.168.254.1

ou encore

ping -t www.free.fr

Tapez simultanément sur les touches CTRL et C sur votre clavier pour arrêter le processus.

==> Important : respectez bien les espaces

```
Invite de commandes
C:\Users\gauba>ping -t 192.168.254.1

Envoi d'une requête 'Ping' 192.168.254.1 avec 32 octets de données :
Réponse de 192.168.254.1 : octets=32 temps=23 ms TTL=64
Réponse de 192.168.254.1 : octets=32 temps=23 ms TTL=64
Réponse de 192.168.254.1 : octets=32 temps=3 ms TTL=64
Réponse de 192.168.254.1 : octets=32 temps=3 ms TTL=64
Réponse de 192.168.254.1 : octets=32 temps=20 ms TTL=64
Réponse de 192.168.254.1 : octets=32 temps=3 ms TTL=64
Réponse de 192.168.254.1 : octets=32 temps=26 ms TTL=64
Réponse de 192.168.254.1 : octets=32 temps=23 ms TTL=64

Statistiques Ping pour 192.168.254.1:
  Paquets : envoyés = 8, reçus = 8, perdus = 0 (perte 0%),
Durée approximative des boucles en millisecondes :
  Minimum = 3ms, Maximum = 26ms, Moyenne = 15ms
Ctrl+C
^C
C:\Users\gauba>
```

Mon attention va se porter sur les temps de réponse exprimés en millisecondes. En informatique, plus c'est court, mieux c'est....

☛ Quelques repères :

- une ligne en fibre optique doit vous donner des valeurs inférieures à 10 millisecondes, et malheureusement, en ADSL, cela peut très vite varier en fonction de la distance de votre raccordement.

- Comment mettre à jour ses logiciels sur son PC

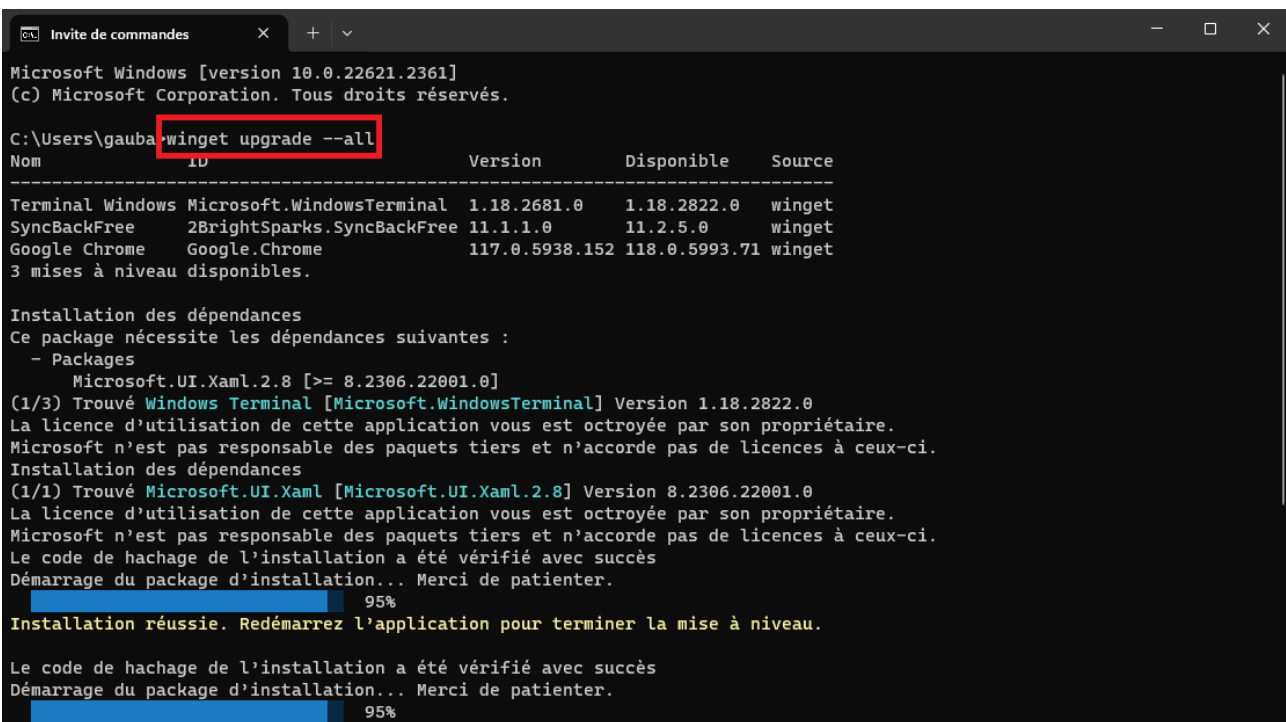


Nous avons vu lors de précédentes séances comme il était important de penser à bien mettre à jour son système d'exploitation Windows 10 ou 11 et même Linux.

!!! Mais il faut aussi penser aux logiciels que vous avez installés !!!

Comment faire pour mettre à jour tous les logiciels en même temps avec la commande :

winget upgrade --all



```
Microsoft Windows [version 10.0.22621.2361]
(c) Microsoft Corporation. Tous droits réservés.

C:\Users\gauba>winget upgrade --all

```

Nom	ID	Version	Disponible	Source
Terminal Windows	Microsoft.WindowsTerminal	1.18.2681.0	1.18.2822.0	winget
SyncBackFree	2BrightSparks.SyncBackFree	11.1.1.0	11.2.5.0	winget
Google Chrome	Google.Chrome	117.0.5938.152	118.0.5993.71	winget

3 mises à niveau disponibles.

Installation des dépendances
Ce package nécessite les dépendances suivantes :
- Packages
 Microsoft.UI.Xaml.2.8 [>= 8.2306.22001.0]
(1/3) Trouvé Windows Terminal [Microsoft.WindowsTerminal] Version 1.18.2822.0
La licence d'utilisation de cette application vous est octroyée par son propriétaire.
Microsoft n'est pas responsable des paquets tiers et n'accorde pas de licences à ceux-ci.

Installation des dépendances
(1/1) Trouvé Microsoft.UI.Xaml [Microsoft.UI.Xaml.2.8] Version 8.2306.22001.0
La licence d'utilisation de cette application vous est octroyée par son propriétaire.
Microsoft n'est pas responsable des paquets tiers et n'accorde pas de licences à ceux-ci.
Le code de hachage de l'installation a été vérifié avec succès
Démarage du package d'installation... Merci de patienter.
95%

Installation réussie. Redémarrez l'application pour terminer la mise à niveau.

Le code de hachage de l'installation a été vérifié avec succès
Démarage du package d'installation... Merci de patienter.
95%